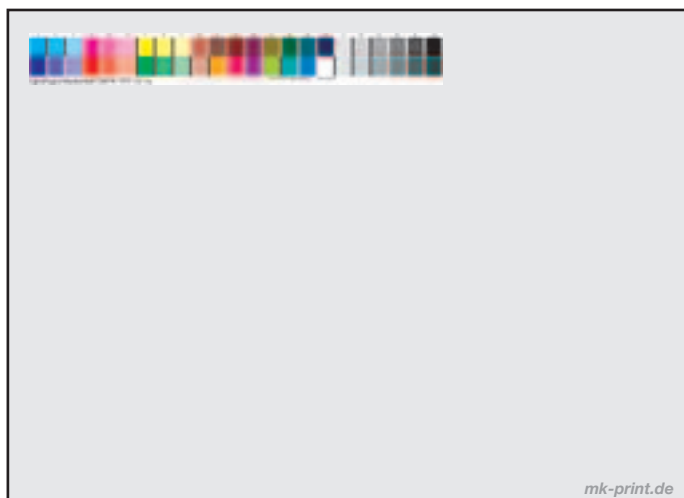


PROOF



Format: DIN A3 (297 mm x 420 mm)
DIN A4 (210 mm x 297 mm)
DIN A5 (148 mm x 210 mm)

Druck: **für gestrichene Papiere:**
Papiertyp 1 (glänzend gestrichenes Bilderdruckpapier) und Papiertyp 2 (matt gestrichenes Bilderdruckpapier) standardisierter Proof mit dem von der FOGRA empfohlenen ICC-Profil „ISO Coated v2 (ECI)“, basierend auf der Charakterisierungsdatei „FOGRA39L.txt“

für ungestrichene Papiere:
Papiertyp 4 (ungestrichenes weißes Offsetpapier) proofen standardisierter Proof mit dem von der FOGRA empfohlenen ICC-Profil „ISO Uncoated (ECI)“, basierend auf der Charakterisierungsdatei „FOGRA29L.txt“

Papier: 250g Satin

Anmerkung: Um ein verlässliches Proofergebnis zu erhalten müssen Proofdatei und spätere Druckdatei auf dem selben Weg erstellt werden und alle Einstellungen müssen identisch sein.

Jedes Proof wird mit dem aktuellen Medienkeil versehen, dieser wird von uns mit einem Spektralphotometer ausgemessen und anschließend über eine spezielle Software ausgewertet.
Die Messergebnisse werden dem Proof beigelegt.